

Rozenhaag, 29 m2
Bergroos - Rosa glauca 8 st
Rimpelroos - Rosa rugosa 25x
Bodembedekkende roos - aanwezig
Beheer:
Jaarlijks oude (driejarige) afgedragen takken weg snoeien
Jaarlijks, lichte bemesting (afhankelijk van de bodemvruchtbaarheid)



Frambozenhaag 69 m2
Framboos - Rubus idaeus 'Autumn Bliss' 100 st
Framboos - Rubus idaeus 'Fall Gold' 50 st
legen vlechtstamglatwerk
Beheer:
Framboos, eventueel aanbinden langs draad, afgedragen takken na de oogst weg snoeien, nieuwe scheuten inkorten in de winter en eventueel aanbinden
Framboos jaarlijks bemesten, eventueel mulchlaag aanbrengen

Fruttbomen: op zaailing onderstam
Hoogstamappel - Malus domestica 'Groninger kroon'
Hoogstamappel - Malus domestica 'Zoete Campagna'
Hoogstamappel - Malus domestica 'Bramleys seedling'
Hoogstampeer - Pyrus communis 'Rubinensperer'
Hoogstampeer - Pyrus communis 'Zwijnvlees wijgerper'
Beheer:
Jaarlijks in de winter snoeien
Jaarlijks bemesting, eventueel mulchlaag rond de stamvoet

Hazelaarboeje
Hazelaar - Corylus avellana 'Webbs Prize Cob' 2 st
Hazelaar - Corylus avellana 'Coeford' 2 st
Hazelaar - Corylus avellana 'Hallefche Ploeser' 1 st
Beheer:
Jaarlijks correctiesnoei, overvloedig jong hout verwijderen na enkele jaren gefasseerd oude takken verwijderen

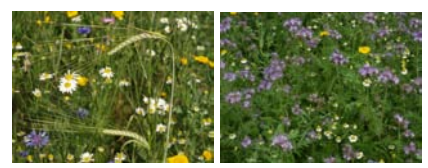


Kornoeljeboeje
Gale Kornoelje - Cornus mas 3 st
Beheer:
Jaarlijks correctiesnoei in zomer



Paddenpoel
over: Inzaten met oeverbloemenmengsel Cruydhoeck G3
onderwaterplanten:
Hoorblad - Ceratophyllum demersum
Watervoller - Hydrocharis palustris
Krabbanenschier - Stratiotes aloides
Kluisbeemd - Hydrocharis morsus-ranae
Dijvend fonteinkruid - Potamogeton natans
Beheer:
Jaarlijks in de herfst overvloedige waterplanten verwijderen
Uitmasten oevervegetatie

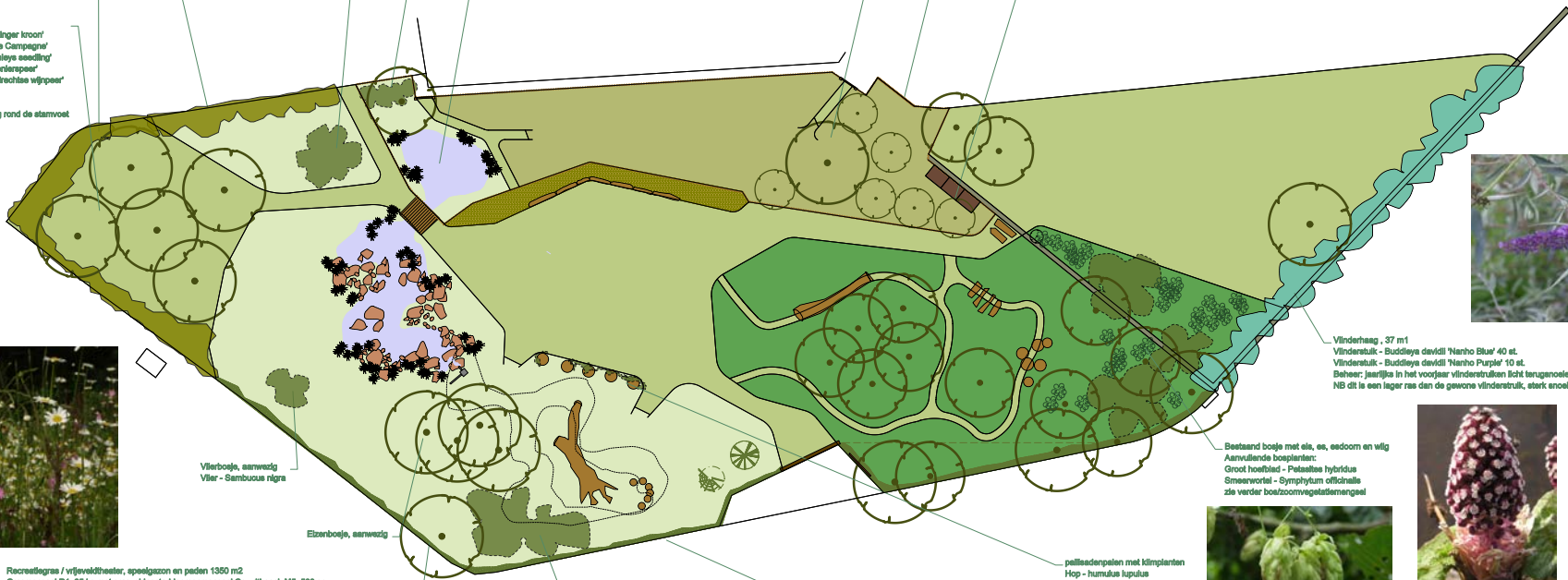
Ela, bestaad



selder- en vlinderbloemenmengsels

Frutboomjes, aanwezig

Composthoek
kweekplek voor pompoenen



Vlierboeje, aanwezig
Vlier - Sambucus nigra

Elzenboeje, aanwezig

Berk, aanwezig

Pruntenboeje
Wilde pruim - Prunus domestica 'Krooespruit' 5 st.



Vlecht haag: 60 m1
Wijg - Salix alba / chersae aanwezig
Maidoom - Crataegus monogyna 50 st
Sleedoom - Prunus spinosa 25 st
Boeroos - Rosa arvensis 10 st
Veldsleedoom - Acer campestre 50 st
Rode kornoelje - Cornus alba albaica aanwezig
Kamperfoelie - Lonicera xylosteum 10 st
enkele rij lange wilgenframe aanbinden
Beheer:
Vlecht haag tweejaarlijks snoeien, juni en sept.
jaarlijks in de winter aanbinden
Let op evt. broedende vogels

paalstadenpelen met klimplanten
Hop - humulus lupulus



Vlinderhaag, 37 m1
Vlinderstrik - Buddleia davidii 'Nanho Blue' 40 st.
Vlinderstrik - Buddleia davidii 'Nanho Purple' 10 st.
Beheer: jaarlijks in het voorjaar vlinderstruiken licht terug snoeien
NB dit is een lager ras dan de gewone vlinderstrik, sterk snoeien is dus niet noodzakelijk



Bestaad boeje met ela, es, eedoom en wijg
Aanruivende bosplanten:
Groot hoefblad - Patahes hybridus
Smeerswortel - Symphytum officinale
zie verder boszoomvegetatiemengsel



Recreatiegras / vrijeveltheater, speelgazon en paden 1350 m2
Grasmengsel R1, 25 kg met grasveldnatuurbloemenmengsel Cruydhoeck M5, 500 gr
eventueel voor het voorjaar teplanten gras onder de bomen met sneeuwvrije en boerenstrook
Beheer:
Grasveld en paden in het groeiseizoen eens per 2 weken maaien

Ruigvegetatie 1000 m2
Rietland met ruge kruiden, spontane ontwikkeling + bijzaaien
Niet graslandmengsel Cruydhoeck G3 500 gr
Beheer:
Twee maal jaarlijks (juni + september) maaien en afvoeren
Eventueel spontane paden maandelijks uitmasten

Bosvegetatie 750 m2
Spontane ontwikkeling + bijzaaien
Zoomvegetatiemengsel Cruydhoeck O1 800 gr
Beheer:
Eénmaal jaarlijks (september) maaien en afvoeren
Her en der restanten vegetatie ten behoeve van vlinders en andere overwinterende insecten laten staan
Paden maandelijks uitmasten

Experimenteertuin 370 m2
vrij in te delen met kweekbedden voor groenten, bloemen en kruiden
deel inzaten met eenjarige aldbloemen, selder + grasermengsel of vlinderbloemenmengsels
Beheer:
Jaarlijks gewaasten verwijderen naar de composthoop
Jaarlijks spitten, frezen en bemesten van de kweekvelden

